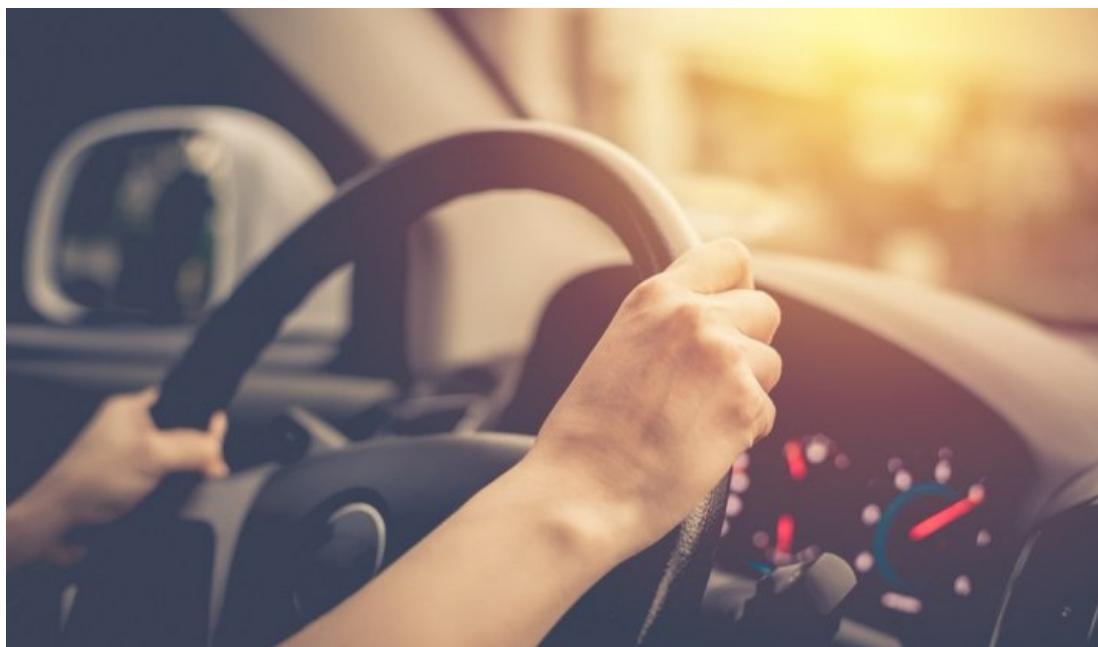


Biler - momsfradrag mv.

23. juli 2019



Momsfradrag på varebiler

Her er en skematisk oversigt over momsfradrag på varebiler/lastbiler og busser:

Varebil/lastbil/bus:	Op til 3 tons		Fra 3 til 4 tons	
	Kun til momspligtige formål	Både momspligtige og momsfri/private formål	Kun til momspligtige formål	Både momspligtige og momsfri/private formål
Køb	Fuldt fradrag	Intet fradrag	Fuldt fradrag	Delvist fradrag
Leasing	Fuldt fradrag	1/3 fradrag	Fuldt fradrag	Delvist fradrag
Drift	Fuldt fradrag	Fuldt fradrag	Fuldt fradrag	Delvist fradrag
Privatbenyttelsesafgift (se skema nedenfor)	Ingen	Halv	Ingen	Halv
Salg	Moms af salgspris	Ingen moms	Moms af salgspris	Moms af salgspris

Vare- og lastbiler på maks. 4 tons, registreret til udelukkende erhvervsmæssig brug, skal være forsynet med CVR-nummer og navn på den registrerede ejer af bilen (virksomhedens navn).

Tilladt brug af varebiler (uden at miste momsfradrag):		
Type af varebil:	Almindelig varebil	Specialindrettet varebil
Tilladt brug med fuldt momsfradrag uden betaling af privatbenyttelsesafgift:	<ul style="list-style-type: none"> ▪ Kørsel mellem hjem og skiftende arbejdssteder ▪ Kørsel mellem hjem og arbejde i vagtordning ▪ Undtagelsesvis kørsel mellem hjem og arbejde (op til 25 gange pr. år) ▪ Kørsel til spisning/afhentning af mad i arbejdstiden ▪ Privat kørsel med betalt dagsbevis 	<ul style="list-style-type: none"> ▪ Kørsel mellem hjem og arbejde efter arbejdsmæssigt behov ▪ Kørsel mellem hjem og arbejde i vagtordning ▪ Undtagelsesvis kørsel mellem hjem og arbejde (op til 25 gange pr. år) ▪ Kørsel til spisning/afhentning af mad i arbejdstiden ▪ Svinkeærinder op til 1.000 km årligt

Logo

Vare- og lastbiler til og med 4 tons anvendt i virksomheden skal forsynes med CVR-nummer og navn på den registrerede ejer af bilen – evt. brugers CVR-nummer og navn.

Dagsbevis til privat kørsel

Dagsbeviset (dagsbillet) giver adgang til at køre privat 20 gange årligt i en bil på gule plader registreret til godstransport (erhverv) og med en totalvægt på op til 4 tons.

Godstransport – registrering ved Motorstyrelsen

Fra 1. juli 2019 skal varebiler på mere end 2 tons op til 3,5 tons anvendt til transport af gods registreres via motorregister.skat.dk som bruges, når virksomheden er registreret som bruger af varebilen.

Momsfradrag for personbiler

Fradragsret ved køb	Intet fradrag.
Fradragsret ved leje eller leasing	Intet fradrag hvis lejeperioden er under seks måneder. Hvis lejeperioden er over seks måneder, og mindst ti procent af kørslen vedrører momspligtige aktiviteter, kan du få et begrænset fradrag, der fremgår af den faktura, du får fra udlejningsvirksomheden. Evt. kan førstegangsydelsen (upfront-ydelsen) helt eller delvist fradrages.
Fradragsret ved drift	Intet fradrag. Du kan dog trække momsen fra broafgiften over Øresund. Det gælder både for den danske og svenske del af broafgiften.
Moms ved salg	Du skal ikke beregne moms ved salg.